



# FR

## LISTES ÉLECTORALES

Les Luxembourgeois sont inscrits d'office sur les listes électorales.

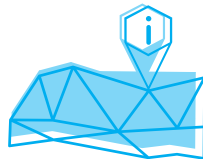
—  
Si vous êtes d'une nationalité autre que luxembourgeoise vous pouvez participer aux élections communales.

—  
Si vous êtes ressortissant d'un pays membre de l'Union européenne, vous pouvez participer aux élections européennes tout en respectant certaines conditions

### Pour s'inscrire sur les listes électorales, il faut :

+18

Être âgé de 18 ans le jour des élections



Se présenter au Bierger-Center de la Ville de Luxembourg ou dans sa commune de résidence



Être domicilié au Grand-Duché de Luxembourg depuis au moins 5 ans au moment de l'inscription



Présenter une pièce d'identité valable

### Pour les élections au conseil communal, il faut :



Être domicilié au Grand-Duché de Luxembourg depuis au moins 5 ans au moment de l'inscription indépendamment de la nationalité

### Pour les élections au Parlement européen, il faut :



Être ressortissant d'un pays membre de l'Union européenne

—  
La demande d'inscription sur les listes électorales peut se faire à tout moment et elle est gratuite. Sachez aussi que l'inscription sur les listes électorales implique l'obligation de voter le jour des élections. Cependant, les électeurs âgés de plus de 75 ans sont dispensés du vote obligatoire. En cas d'incapacité à aller voter le jour des élections vous avez la possibilité de faire une demande de vote par correspondance. En cas de changement de domicile vers une autre commune au Grand-Duché de Luxembourg, la personne concernée est automatiquement inscrite sur les listes de la commune de son nouveau domicile. Contrairement aux Luxembourgeois, les personnes d'une autre nationalité peuvent se faire rayer à tout moment des listes électorales.

**Participer au processus électoral, autant de façon active que passive, est un droit ! Bénéficiez-en et exprimez votre opinion.**

Pour toute information complémentaire, veuillez contacter le Bierger-Center | Heures d'ouverture : Lundi - vendredi de 8 h à 17 h  
T 4796-2200 | F 2627-0999 | [bierger-center@vdl.lu](mailto:bierger-center@vdl.lu) | [www.vdl.lu](http://www.vdl.lu)

