

Grande aire de jeux en forêt « Bambësch »

Rue Bridel, L-1264 Luxembourg

INAUGURATION

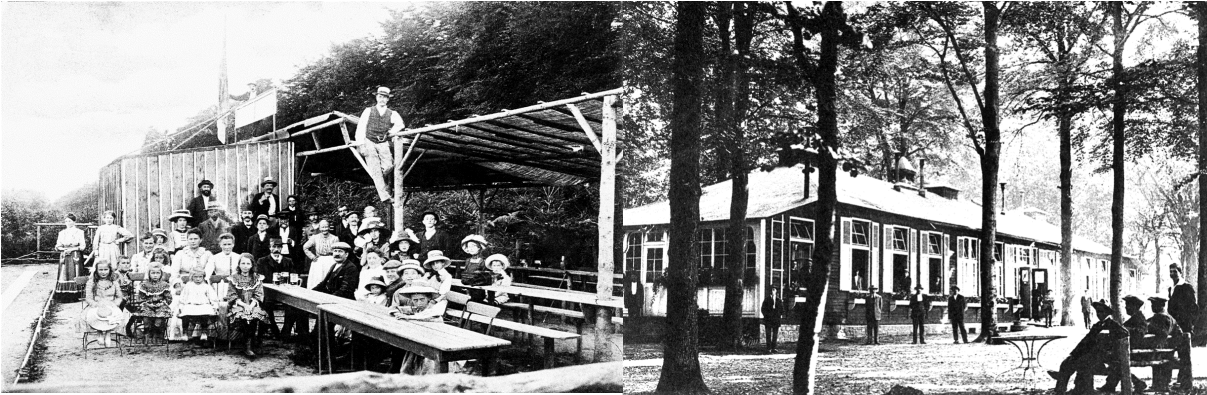
le mercredi 24 mai 2023 à 11.00 heures



© Richter Spielgeräte GmbH – J. Hannes

HISTORIQUE

L'endroit où se trouve la grande aire de jeux actuelle est utilisé à des fins récréatives depuis le début du XXe siècle : vers 1912 s'y trouvait la taverne forestière « Baumbusch », qui fut complétée en 1919 par l'ouverture de l'établissement « Le Sanatorium du Baumbusch », fermé par la suite en 1924 et démoli en 1931/32.



« Waldschenke Baumbusch », D. Gehlen-Pastroret, reproduction d'une carte postale, 1912 © Ville de Luxembourg – Photothèque

« Le Sanatorium du Baumbusch », vue extérieure, 1926 © Ville de Luxembourg – Photothèque

Après la démolition du sanatorium, un terrain de domptage pour chevaux a été mis en service en 1933 et les annales de l'année 1956 inscrivent l'organisation du Championnat du Monde de cyclo-cross sur les vastes terrains du « Bambësch ».



« Reiterfeld », 1931 © Ville de Luxembourg – Photothèque



Piste cyclo-cross, 1956 © Ville de Luxembourg – Photothèque

La première aire de jeux en forêt a pris forme en 1968. De ce fait, la *Spillplaz Bambësch* favorise l'épanouissement des enfants depuis maintenant plus de 50 ans. Plusieurs générations se souviendront notamment des jeux de prédilection tels que la grande balançoire à bascule en bois, ou encore le château fort bien aimé pour faire jouer les petits chevaliers.



Grande balançoire à bascule, 2018 © Ville de Luxembourg – Service Forêts

Château fort, 2018 © Ville de Luxembourg – Service Forêts

DESCRIPTIF

Suite à la décision du Collège communal du 17 juillet 2020, la grande aire de jeux en forêt du Bambësches, qui ne correspondait plus aux normes actuelles de sécurité, a été complètement réaménagée dans un esprit contemporain et inclusif.

Quatre idées sont à la base du concept élaboré par le Service Forêts de la Ville de Luxembourg :

- La continuité générationnelle des aventures et souvenirs ;
- La découverte et l'aventure dans la forêt ;
- La référence à la vieille ville ;
- L'éveil aux sciences.

Le nouveau projet de l'aire de jeux a été mis en œuvre par le bureau d'études allemand *Schwarze und Partner, Landschaftsarchitekten mbB*.

Le réaménagement s'inscrit dans la continuité générationnelle des aventures, laissant des souvenirs inoubliables aux générations futures, tout comme l'ancienne *Spillplaz Bambësches* l'a fait pendant les dernières décennies pour les générations avant.

La nouvelle aire de jeux fait preuve d'un lien important avec l'histoire de la Ville de Luxembourg, notamment à travers l'aspect des éléments de jeux et des constructions. Ainsi, des monuments et événements historiques, légendes et coutumes ont été intégrés dans la conception.



Ebauche du plan de réaménagement, 2019 © Schwarze und Partner, Landschaftsarchitekten mbB

En raison de la situation exceptionnelle à proximité de la forêt et de la vaste surface de plus d'un hectare, il s'agit d'une aire de jeux atypique par rapport aux aires de jeux urbaines. Ainsi, l'aménagement de l'espace a tenu compte de son emplacement extraordinaire dans l'étendue boisée.



Nouveaux pins sylvestres plantés en 2023 © Ville de Luxembourg – Service Forêts, Kevin Reinert



Vue du haut des « Dräi Tiermercher » © Ville de Luxembourg – Service Forêts, Kevin Reinert

Le terrain est aménagé en deux zones différentes. La zone principale, correspondant à la surface de l'ancienne aire de jeux, constitue l'élément d'attraction principal du site. La partie située au nord a été nouvellement aménagée en espace de jeux et fait fonction d'une zone de transition entre la surface principale et la forêt. Cette nouvelle zone a été installée parallèlement au chemin existant et mène vers le terrain de basketball bien connu depuis des années.

L'aire de jeux a été divisée en plusieurs secteurs, chacun adapté aux catégories spécifiques de l'âge des enfants.



Vue de la « Schlassbréck » vers le « Huelen Zant » © Ville de Luxembourg – Service Forêts, Kevin Reinert



Vue vers l'embouchure de « l'Alzette » © Ville de Luxembourg – Service Forêts, Kevin Reinert

En résumé, le concept global de la grande aire de jeux en forêt Bambësich reflète un aspect naturel et harmonieux avec des opportunités de jeux cohérents.

Les sujets « Dräi Eechelen », « Bockfiels », « Schlassbréck », « Huelen Zant », « Dräi Tiermercher », « Festungsmauer » et « Uelzecht », font partie des thèmes de jeux représentés sur la nouvelle aire.

L'apparence de ces constructions est significative et priorise le caractère ludique des éléments de jeux. Les jeux suivent un axe thématique de l'histoire du Luxembourg, tout en mettant en œuvre une conception drôle, innovante et adaptée aux enfants.



Spillplaz Bambësch, Renert © Ville de Luxembourg – Service Forêts, Kevin Reinert



Spillplaz Bambësch, la petite Sirène © Ville de Luxembourg – Service Forêts, Kevin Reinert



Le petit carrousel d'animaux restauré © Ville de Luxembourg – Service Forêts, Kevin Reinert



Le moulin à eau © Ville de Luxembourg – Service Forêts, Kevin Reinert

Le point d'entrée à l'espace de jeux a été maintenu au même endroit et fut complété par une installation sanitaire conforme aux normes en vigueur.

L'accessibilité pour les personnes à mobilité réduite est assurée sur les endroits de sol stabilisé et pour chaises roulantes sur certaines parties aménagées avec des copeaux de bois spécialement adaptés à cet effet.

Une large aire de pique-nique, comprenant des chaises de plage et des tables, est aménagée sous les arbres sis au sud de l'entrée. Elle est partiellement recouverte de voiles en textile sur une surface d'environ 75 m² et sert également aux petits concerts ou spectacles. L'ancien carrousel en bois a été réinstallé près de l'entrée.



Jeux d'eau © Ville de Luxembourg – Service Forêts, Kevin Reinert



Le grand carrousel d'animaux restauré © Ville de Luxembourg – Service Forêts, Kevin Reinert

Un espace pour les enfants en bas âge a été aménagé sur le côté gauche longeant la lisière sous forme du rempart de la vieille ville, dont la forme angulaire imite le mur de la forteresse.

Différents jeux sont fixés au rempart tels que glissoires et cordes d'escalade complétés par une cabane, une balançoire nid, des sièges en forme de champignons et des bascules en bois.



Jeux pour les petits enfants © Ville de Luxembourg – Service Forêts, Kevin Reinert

À l'ombre des arbres se trouvant sur le site, les enfants retrouvent un labyrinthe sonore permettant de faire des expériences acoustiques dans les différentes niches. Le labyrinthe conduit dans la zone boueuse du « Bockfiels » en traversant un petit pont. Au nord du labyrinthe

des bancs et bascules longent le chemin jusqu'au « Fort Thüngen », qui remplace le château fort anciennement en place.



Carillon © Ville de Luxembourg – Service Forêts, Kevin Reinert



« Schlassbréck » © Ville de Luxembourg – Service Forêts, Kevin Reinert

La forteresse « Dräi Eechelen » constitue un élément principal de l'aire de jeux avec ses trois tours impressionnantes semblables à celles de l'original. Des murs clôturent une cour de jeux fermée, entourée de surélévations et trois glissoires avec un point d'arrivée commun, invitant les enfants à faire des courses de glisse. Des filets d'escalade sont aménagés autour de la troisième tour en retrait. La cour est aménagée en grand jeu de sable reprenant des éléments archéologiques de Luxembourg-ville. À l'intérieur de cette cour on retrouve également la rive de l'Alzette.



« Trois Glands » vue arrière © Ville de Luxembourg – Service Forêts, Kevin Reinert

L'imitation du « Bockfiels », formée par une construction murale en trois parties jusqu'à 3 mètres de hauteur, prend son départ au débouché des trois balançoires. La formation artificielle des rochers constitue un mur d'escalade d'environ 10 mètres de longueur à conquérir. Derrière le « Bockfiels » on trouve, sur une élévation de 2 mètres, l'aire de jeux « Huelen Zant ». Les deux plateaux sont reliés entre eux par la « Schlassbréck ».



« Trois Glands » vue de face © Ville de Luxembourg – Service Forêts, Kevin Reinert

L'imitation de l'ouvrage historique « Huelen Zant » fait figure de structure d'escalade pour les enfants plus âgés et comprend également une large glissoire. Les enfants plus jeunes y trouvent des parcours d'escalade moins hauts, tels que cordes, filets et ponts oscillants. Le pont de la « Schlassbréck » relie les plateaux du « Huelen Zant » et des « Dräi Tiermercher ».

La construction « Dräi Tiermercher » constitue l'élément culminant de l'aire de jeux. L'ouvrage à plusieurs niveaux invite à explorer les mythes et légendes telle que la Mélusine.

Le « Rempart 2 » est installé à la fin de la lisière. Aux points angulaires de la construction, une tour espagnole est prédestinée à des jeux de rôle et de cache-cache.

Les enfants pourront suivre le cours de l'Alzette, dont la source se trouve dans la forteresse « Dräi Eechelen ». L'eau s'écoule de la forteresse tout au long du « Bockfiels » et passe par le labyrinthe pour déboucher dans la zone de boue. Les différents niveaux de l'eau incitent même à construire des barrages. Sous des voiles de soleil, les enfants trouvent une petite cabane et une zone de jeux supplémentaire.

La partie sud de la surface de jeux est dédiée à l'activité physique avec des tremplins, des balançoires, une tyrolienne ainsi que différents jeux solitaires.

Une grande partie au centre de la plaine de jeux n'est occupée par des installations ou des constructions pour laisser place à des jeux de ballon ou d'autres jeux de loisirs.



« Rempart 2 » et tour espagnole © Ville de Luxembourg – Service Forêts, Kevin Reinert

Les matériaux

Afin de faire vivre de manière authentique cette excursion dans l'histoire de la ville, les matériaux utilisés dans la construction sont particulièrement importants.

Une grande partie de l'installation a été réalisée en pierre, sous forme de pierre naturelle ou de béton projeté façonné et les jeux sont fabriqués en bois. On retrouve également des murs enduits, lisses ou des surfaces naturelles.

Les espaces intérieurs sont conçus dans différents matériaux pour permettre des expériences sensorielles aux enfants.

Surface & volume

Les forêts communales couvrent une superficie d'environ 1.100 hectares – soit plus de 20% de la superficie du territoire de la capitale – et accueillent quotidiennement de nombreux visiteurs pour des activités de loisir récréatives, sportives ou éducatives.

Mobilité

Une nouvelle ligne du Service Autobus de la Ville de Luxembourg desservant l'aire de jeux en forêt Bambësch est introduite à l'occasion de l'ouverture officielle en date du 24 mai 2023.

CHRONOLOGIE

17.07.2020	Approbation du projet définitif par le CE
09.11.2020	Approbation du CC
18.07.2022	Autorisation de bâtir
19.09.2022	Début de chantier
24.05.2023	Ouverture officielle de la nouvelle aire de jeux en forêt Bambësch

DEVIS ESTIMATIF

3.754.659 € TTC (honoraires et taxes compris)

MAITRISE D'OUVRAGE

Ville de Luxembourg – Service Forêts

MAITRISE D'OEUVRE

Architecte	Schwarze und Partner, Landschaftsarchitekten mbB
Ingénieurs techniques	De Statiker sàrl. Geoconseils s.a.
Bureau de contrôle	LUXcontrol
Coordinateur de sécurité	Devolux

CORPS DE METIERS

Gros-œuvre et aménagements extérieurs

Patrick Farenzena sàrl. / Entrapaulus
KaGo & Hammerschmidt GmbH

Éléments de jeux

Richter Spielgeräte GmbH
Aqua consult Ingenieur GmbH

Chapiteau

AE+D BVBA Velum

Paillage spécial aire de jeux

Öcocolor GmbH & Co. KG

Électricité

Elektro Born & Meyer sàrl

Eau

Ville de Luxembourg – Service Eaux

Espace vert

Ville de Luxembourg – Service Parcs

Canalisation

Ville de Luxembourg – Service Canalisation

Hygiène

Ville de Luxembourg – Service Hygiène