

CONCOURS D'IDÉES URBANISTIQUE POUR LA MISE EN VALEUR DE TERRAINS SITUÉS ROUTE D'ARLON « WUNNQUARTIER STADE »

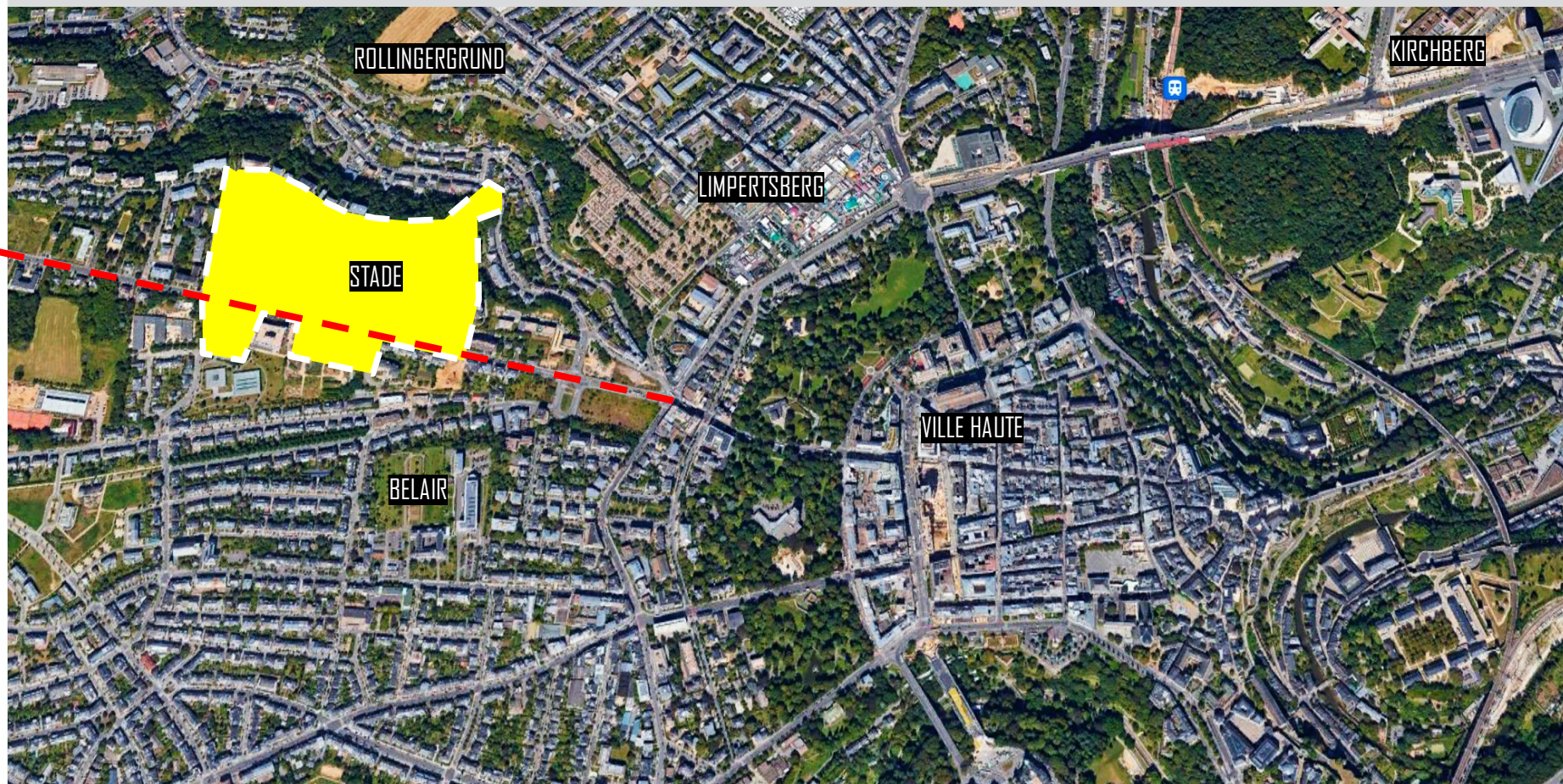
Conférence de presse
8 décembre 2021



Mme Lydie Polfer, Bourgmestre de la VDL



Le concours d'idées urbanistique pour les terrains situés route d'Arlon



Les ambitions du projet



La vision de la Ville pour le développement du site

- Un quartier durable et innovant
- Rechercher des interactions avec les quartiers environnants
- La mémoire du lieu alliée à la nouvelle identité du quartier
- Héberger à terme jusqu'à 2000 habitants

Un projet exemplaire par son concept urbanistique

- Échelle humaine
- Mixité sociale
- Un vrai centre du quartier
- Une intensité et diversité d'activités
- Un concept mobilité intelligent et évolutif
- Adaptation et flexibilité dans le temps
- Valorisation de la topographie et des vues

Le site et les quartiers voisins

multiplcity

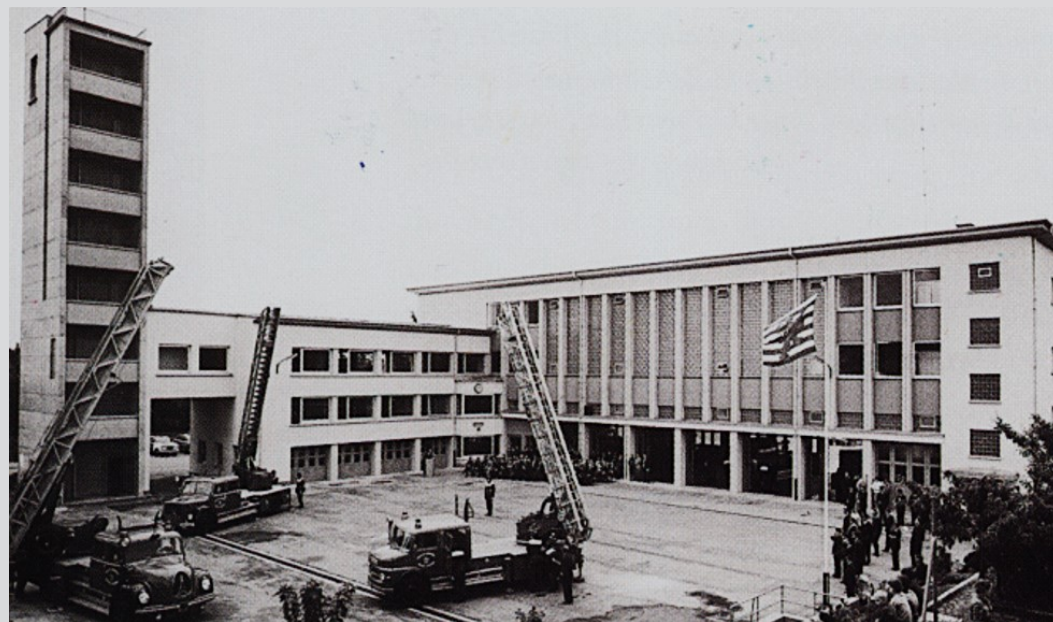
VILLE DE
LUXEMBOURG
www.vdl.lu



Mémoire du lieu et nouvelle identité



Stade Josy Barthel, 1956 (photo: Théo Mey)



Inauguration de la caserne de pompiers, 1967, VDL

Un projet résidentiel ouvert sur son environnement



Copyright : Ville de Luxembourg

Un projet public exceptionnel



Une chance unique pour la Ville de Luxembourg

- Le projet «Wunnquartier Stade » est un projet public, dans lequel la Ville souhaite agir en tant que commanditaire
- Le projet excelle en termes de valeurs ajoutées sociales, et ceci à des échelles différentes et complémentaires
- Le projet veut être un projet culturel exemplaire qui complète l'ADN de la ville d'une manière unique
- Une mixité sociale juste et équilibrée est un point de départ crucial

Les étapes du projet



Phase I

- 18.5.2019 Lancement d'un appel d'offres ouvert européen, s'adressant à des urbanistes qualifiés
- 14-15.1.2020 7 projets retenus par un comité de sélection après l'analyse des dossiers et une première évaluation des ébauches
- 21.1.-1.2.2020 Exposition des 7 projets retenus et participation citoyenne

Les étapes du projet



Phase II

- 1.4.2021 5 équipes retenues pour la suite du concours
 - « **Smart Q - Parc central** »
Architecture + aménagement (LU), HDK Dutt & Kist Landschaftsarchitekten (DE), e.a.
 - « **LIVING IN THE FOREST – WUNNLAND** »
Temperaturas Extremas Arquitectos S.L.P. (ES), Mersch Ingénieurs-Paysagistes SAR (LU), e.a.
 - « **Hortus Colossus** »
2001 (L) / HHF ARCHITEKTEN (CH), AGENCE TER (FR), e.a.
 - « **cityzen** »
Beiler François Fritsch | Architecture & urbanisme (LU), Agence Christophe Gautrand & Associés (FR), e.a.
 - « **Quartier Belved'air, un parc habité** »
FABECK ARCHITECTES S.À.R.L (LU), MICHEL DESVIGNE PAYSAGISTE (FR), e.a.

Les étapes du projet



Phase II

- 27.4.-14.5.2021 Exposition des 5 projets retenus et participation citoyenne
- 25.11.2021 Décision du comité de sélection concernant le lauréat du concours « Wunnquartier Stade »

Comité de selection



Représentants de la Ville de Luxembourg, du ministère de l'Intérieur, du ministère du Logement, de la SNHBM, de l'OAI et de la Congrégation des Sœurs Franciscaines, 2 experts internationaux, un professeur en architecture de l'Université du Luxembourg



Copyright : pré-jury du concours « Wunnquartier Stade »

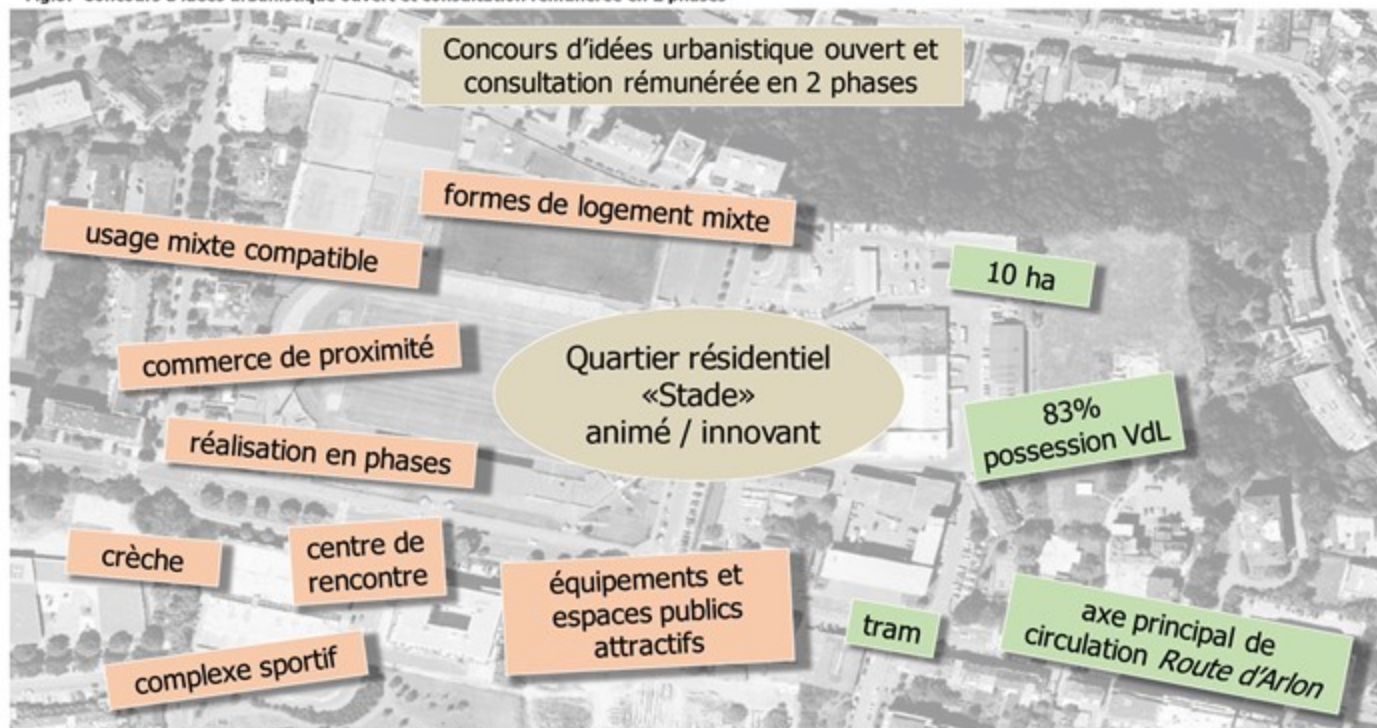
M. Mathis Güller, président du comité de sélection



Concours « Wunnquartier Stade »

Un processus unique pour un projet exceptionnel

Fig.3: Concours d'idées urbanistique ouvert et consultation rémunérée en 2 phases



Le lauréat – STADePARK (anc. Hortus Colossus)

2001 / HHF Architekten / Agence TER
Systematica / Transsolar / Cabane



© 2001 / HHF Architekten / Agence TER

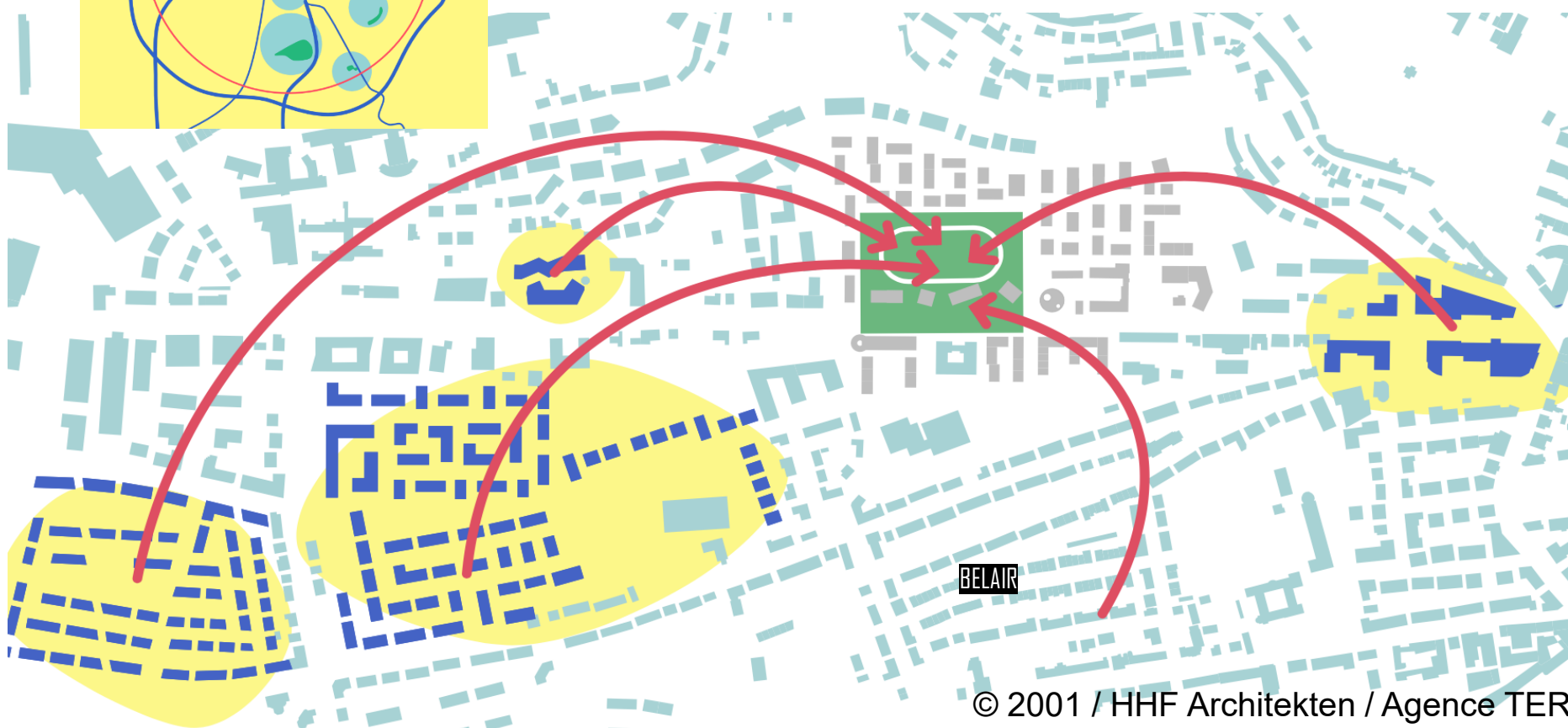
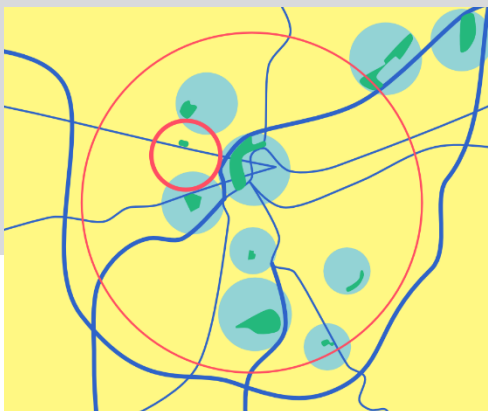
Projet STADePARK



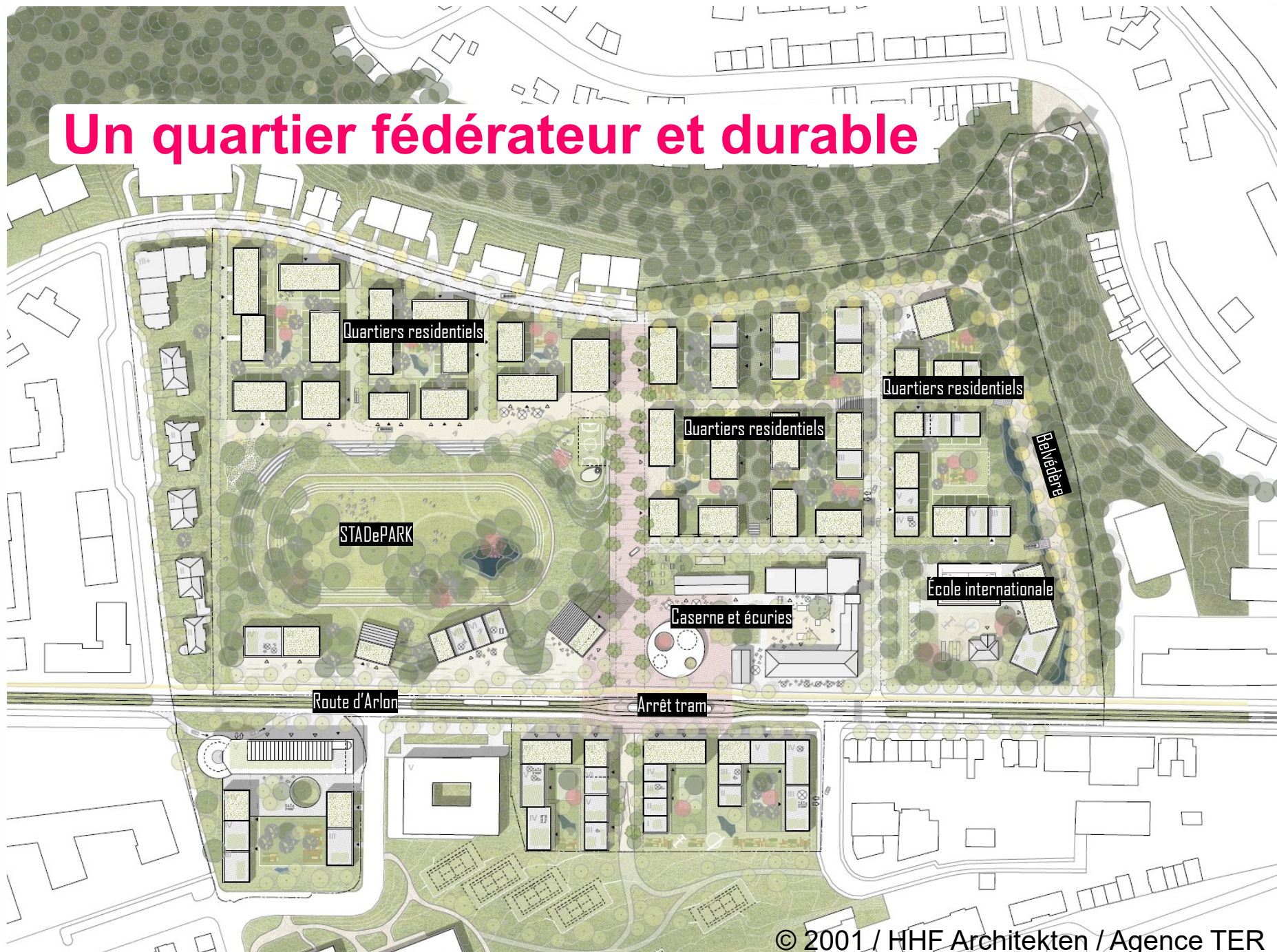
Les points forts

- Mise en valeur de la mémoire du lieu
- Conservation du Stade Josy Barthel sous forme d'un parc qui rayonnera au-delà du nouveau quartier à venir
- Transformation des bâtiments historiques tels que caserne des pompiers et anciennes écuries en lieu de vie et de rencontre
- Création d'une mixité urbaine à travers des logements variés : réalisation d'un quartier pour tous
- Structuration de la mobilité du nouveau quartier autour d'un nouvel arrêt de tram, route d'Arlon

Un parc pour tous



Un quartier fédérateur et durable



Un quartier pour tous



Bien vivre ensemble



Un projet qui continuera à évoluer



© 2001 / HHF
Architekten / Agence
TER

M. Philippe Nathan

Équipe « STADePARK »



2001 / HHF Architekten / Agence TER Systematica / Transsolar / Cabane



2001 / HHF Architekten / Agence TER Systematica / Transsolar / Cabane



2001	urbanisme	Esch-Alzette, Luxembourg
HHF	urbanisme	Basel, Suisse
CABANE	programme	Basel, Suisse
AGENCETER	paysagisme	Paris, France
TRANSSOLAR	énergie	Stuttgart, Allemagne
SYSTEMATICA	mobilité	Milano, Italie

**M. Laurent Langer,
directeur adjoint,
Direction Architecte de la VDL**



Suite du calendrier



- Le projet lauréat pourra servir de base pour l'élaboration d'un PAP à adopter par le Conseil communal

Le « Wunnquartier Stade »

Un projet public au service du public

