

# Aktioun Bambësch

## FAQ



multiplicity

  
VILLE DE  
LUXEMBOURG  
[www.vdl.lu](http://www.vdl.lu)

## Was ist die Aktioun Bambësch?

Seit nun 50 Jahren gibt es sie, die Spielnachmittage in den Stadtvierteln, im Wald, im Kannerdorf und - inzwischen seit fast 10 Jahren - in der Villa Argila, dem Lehmdorf im Stadtteil Mühlenbach!

Hier können Kinder ungestört über bis zu 4 Wochen hinweg in ein Projekt eintauchen, es mitgestalten, handwerkliche Fertigkeiten erproben, Freundschaften schließen, spielen oder einfach in den Tag hineinleben.

Die Spielnachmittage werden auf Grundlage des spielpädagogischen Konzepts des CAPEL vorbereitet und im Laufe der Veranstaltung gemeinsam mit den Kindern und den Animationsteams weiterentwickelt.

### Grundsätze:

- ▶ Gestaltung des Umraums und Atelierangebote, die das freie Spiel des Kindes und die Gemeinschaftsbildung fördern
- ▶ Partizipative Entwicklung der Spielwelten
- ▶ Verantwortung jedes Einzelnen





## Wann findet die Aktioun Bambäsch statt?

In den ersten 4 Wochen der Sommerferien

sowie

1 Woche in den Weihnachtsferien + 1 Woche in den Osterferien (kein festes Datum)

## Wo findet im Sommer die Aktioun Bambäsch statt?

Sommerferien: Die Feriennachmittage beginnen am CAPEL im Stadtteil Mühlenbach, von wo aus sich die Kinder auf unterschiedliche Orte verteilen (hauptsächlich im Bambäsch, städtischen Parks und Wiesen).

### Cycle 1.2-2.1

Die Kinder werden auf 4 Orte im Bambäsch und in der Villa Argila (Lehmdorf) aufgeteilt. Es finden wechselnde Projekte statt: Bauernhof, Weltreise, Zwergendorf, Disney usw.

### Cycle 2.2-4.2

Die größeren Kinder wählen ein Projekt aus, an dem sie 2 Wochen lang teilnehmen. Die Projekte befinden sich in der Nähe vom CAPEL (Rue de l'école, Mühlenbach).

### Projekte:

- 1. Kannerdorf:** Demokratisches Projekt, in dem ein Dorf aufgebaut wird und eine Gesellschaft mit Berufen und einer eigenen Struktur entsteht.
- 2. Villa Argila:** Lehmdorf, in dem Lehmbauten errichtet werden, mit Lehm gespielt und gestaltet wird.
- 3. Bäschdorf:** Fortlaufende Spiele im Wald mit Erkundung der Umgebung und natürlichen Materialien sowie Aufbau einer eigenen „Dorfkultur“.
- 4. Kuddelmuddelprojekt:** Das Kuddelmuddelprojekt bietet jeden Tag andere Ateliers, Spiel- und Gestaltungsräume an.

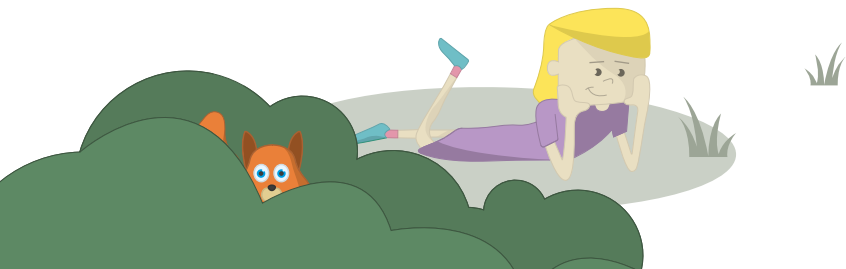


## Wohin bei Regen im Sommer?

Bei starkem Regen und anhaltend schlechtem Wetter weichen wir in Turnhallen und Kulturzentren aus.

## Wie sind die Abläufe (im Sommer)?

- ▶ Ab 13:00 Uhr: Bustransport von den Stadtvierteln (*Foyer scolaire*) zur Aktioun Bambësch
- ▶ 14:00 Uhr: Busankunft im Stadtteil Mühlenbach
- ▶ Versammlung am „Amphi“ hinter dem Ziegelgebäude (ab Cycle 2.2) und unter dem Zelt im Hof der früheren Spielschule (Cycle 1.2 + 2.1)
- ▶ Aufteilung in Projekte (evtl. nochmals Fahrt mit dem Bus)
- ▶ Atelierangebote
- ▶ 16:00 Uhr: Picknick (bitte mitgeben), manchmal kleiner Snack vom Küchenteam eines Projekts (z. B. selbstgemachte Pizza, Stockbrot, Pfannkuchen, Obstsalat). **Deswegen bitte unbedingt Allergien und Unverträglichkeiten auf dem Anmeldezettel angeben!**
- ▶ Offene Ateliers und Freispielzeit
- ▶ Als Tagesabschluss: Versammlung am Amphi oder Spielschulzelt mit einer kleinen Theaterdarbietung der Animateure, gemeinsames Lied und Tanz
- ▶ 18:00 Uhr: Abfahrt der Busse



## Wo findet in den Weihnachts- und Osterferien die Aktioun Bambësch statt?

Die Aktioun Bambësch findet aufgrund der anderen Wettersituation an Ostern und Weihnachten in Kulturzentren und anderen Räumlichkeiten der Gemeinde Luxemburg statt (z. B. *Centre Culturel Merl*, *Centre Culturel Bonnevoie*, Rue Louis Deny, CAPEL, Itzgerstee).

Auch zu diesen Jahreszeiten wird beispielsweise auf dem Schulhof nebenan oder im Park draußen gespielt. Die Kinder verbleiben hier in ihrer Stadtviertelgruppe. Die Gruppen sind teilweise altersgemischt.

## Wer veranstaltet die Aktioun Bambësch?

Die Spielnachmittage werden vom CAPEL (*Centre d'Animation pédagogique et de loisirs*) ausgerichtet, einer Abteilung der Dienststelle *Foyers scolaires*.

Die Spielnachmittage werden von Mitarbeitenden des CAPEL vorbereitet und mithilfe von Animateure durchgeführt. Unterstützt wird die Aktioun Bambësch von Personal aus den *Foyers scolaires*.

## Wer sind die Animateure?

Das sind studentische Mitarbeiter/innen von 18 bis 27 Jahren, die am CAPEL als Animateur/ in B ausgebildet werden.

## Wie melde ich mein Kind an?

Die Anmeldung erfolgt **unabhängig** von den Einschreibungen im Foyer. Eltern müssen ihr Kind für eine Aktioun Bambësch gesondert beim CAPEL anmelden.

Das Anmeldeformular finden Sie auf:



## Wichtiges zur Abholsituation an den Bussen:

- ▶ Eltern sollten bitte pünktlich an der Bushaltestelle warten. Falls eine andere Person das Kind abholen darf, teilen Sie dies bitte per E-Mail an [aktioun.bambesch@vdl.lu](mailto:aktioun.bambesch@vdl.lu) mit. Bitte übermitteln Sie dazu den Namen der Person und eine Kopie des Personalausweises.
- ▶ Kinder unter 8 Jahren oder Kinder, die nicht allein nach Hause gehen dürfen, werden im Fall, dass keine berechnigte Person an der Haltestelle wartet, zum *Service Autobus* der Stadt Luxemburg gebracht. Die Animateure im Bus kontaktieren die Eltern, um sie darüber zu informieren.

**Adresse:** 63, rue du Bouillon L-1248 Luxembourg (Hollerich)

- ▶ Bitte beachten Sie, dass bei der Aktioun Bambësch an Ostern und Weihnachten nicht alle Bushaltestellen angefahren werden können.

## Was ist „Kanner in the City“?

Das Spielfest „Kanner in the City“ findet in der Mitte der Aktioun Bambësch statt. An diesem Tag erobern die Kinder mit ihrer Lebendigkeit und ihren Spielideen den städtischen Raum, in dem sie im Alltag oftmals wenig sichtbar sind. So verwandelt sich die Innenstadt (*Place d'Armes, Place Guillaume, Roude Pëtz, Kapuzinertheater...*) in einen Spielraum, in dem generationsübergreifend gespielt wird und Begegnungen stattfinden. Spiele und Ateliers werden sowohl von den Animationsteams angeboten, als auch von externen professionellen Anbietern.

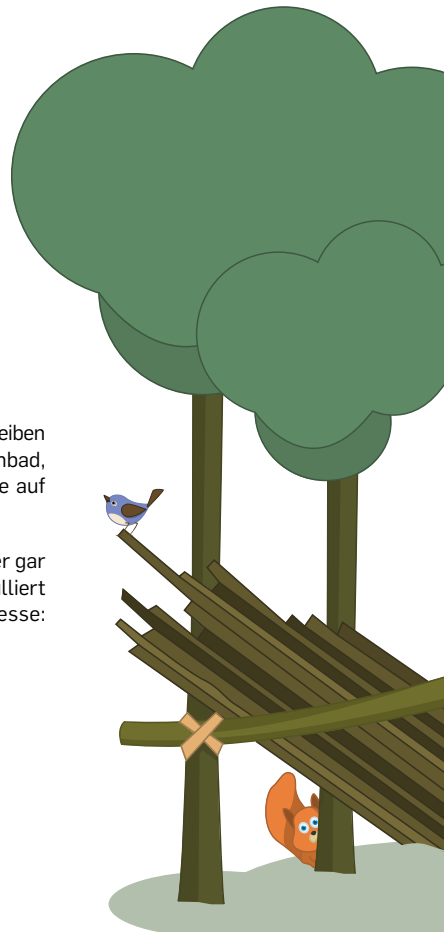
Die Kinder fahren an diesem Tag in Begleitung ihrer Animateure in die Stadt, wo sie die Spiel- und Atelierangebote frei aufsuchen und sich allein bzw. mit ihren Freunden in der Stadt umher bewegen dürfen.

Die Kinder erhalten für diesen Tag zusätzlich ein Festival-Bändchen ums Handgelenk mit der Telefonnummer des CAPEL- Sekretariats darauf.



## Woran muss dringend gedacht werden?

- ▶ Geben Sie den Kindern Coupon 2 (Teil der Teilnahmebestätigung) am ersten Tag mit.
- ▶ Am ersten Tag bekommen die Kinder ein Umhängeband (Lanyard) mit ihrem Pass. Bitte achten Sie darauf, dass dieses Bändchen als „Eintrittskarte“ zur Aktioun Bambesch täglich mitgegeben wird.
- ▶ Die Kinder können dreckig und bunt werden. Bitte ziehen Sie sie entsprechend an.
- ▶ Bei Regen und Kälte müssen die Kinder wetterentsprechend gekleidet sein. Das Draußenspiel ist auch bei Regen und Schnee Bestandteil der Aktioun Bambesch.
- ▶ Bitte geben Sie ihrem Kind Sonnenschutz mit.
- ▶ Die Kinder brauchen einen Rucksack mit Trinken und Proviant.
- ▶ Bitte geben Sie keine zuckerhaltigen Getränke und nur in Maßen zuckerhaltige Speisen mit (Wespengefahr, Energieüberschuss).
- ▶ Bitte geben Sie unbedingt Allergien oder andere besondere Bedürfnisse Ihres Kindes im Anmeldebogen an.
- ▶ Sollte ein Kind von uns Ersatzkleidung benötigen, bitten wir Sie diese gewaschen an uns zurück zu geben.
- ▶ Für besondere Aktivitäten erhält ihr Kind Informationsschreiben und Einverständnisvordrucke (Ausflüge ins Schwimmbad, Stadtspiele, „Kanner in the City“ usw.) Bitte achten Sie auf „Rucksackpost“.
- ▶ Bitte melden Sie Ihr Kind ab, wenn es mehrere Tage oder gar nicht kommen kann. Einzelne Tage müssen nicht annulliert werden. Abmeldungen bitte an folgende E-Mail-Adresse: [aktioun.bambesch@vdl.lu](mailto:aktioun.bambesch@vdl.lu)





**Unter:**



finden Sie weitere Informationen und einen kleinen Film, den Sie sich, auch gerne mit ihrem Kind zusammen, anschauen können!

Wenn Sie Fragen haben, können Sie sich gerne beim CAPEL melden:  
Sekretariat CAPEL: **4796-2442 / 4796-2967**  
oder per E-Mail: **[capel@vdl.lu](mailto:capel@vdl.lu)**

